

Класифікатор типових рекламних засобів

У цьому Класифікаторі типових рекламних засобів терміни вживаються у такому значенні:


Скролінг - рекламоносій, рекламна площа якого кріпиться до спеціальних барабанів та дистанційних кронштейнів, за допомогою яких змінюється рекламний сюжет.

Призматрон - рекламоносій, рекламна площа якого складається з тригранних сегментів, за допомогою яких послідовно змінюється рекламний сюжет.

Беклайт - рекламоносій, рекламна площа якого виготовляється на просвічуваній банерній тканині, яка прикріплена за допомогою системи натягу.

Суцільний щит - рекламоносій, рекламна площа якого складається із суцільної металевої поверхні, змонтованої безпосередньо на металокаркасі.

Лайтбокс - рекламна конструкція, що складається з короба та просвічуваної лицевої поверхні, на яку різними засобами наносять візуальну інформацію (друк, аплікація, гравірування тощо).

Вид (тип) рекламного засобу	Приклад конструктивного та дизайнерського рішення
<p>Щит, що стоїть окремо (Р3001) Рекламний засіб, що розміщується на відкритій місцевості, складається з фундаменту, опорної стійки, просторового каркаса та однієї або двох поверхонь, що розміщуються в одному горизонтальному та/або вертикальному перерізі. Основні характеристики (вимоги): Площа рекламної поверхні обмежена відповідно до площі однієї поверхні рекламного засобу, що буде розміщуватись відповідно до Зонування розміщення реклами у м. Києві, але не більше 32,0 кв. м РЗ може мати різні технології зміни зображення (суцільний, скролінг, призматрон, беклайт, комбіновані тощо). Нижній край РЗ (просторового каркаса), що розміщується над проїзною частиною, повинен розташовуватися на висоті не менше ніж 5 метрів від поверхні дорожнього покриття або від рівня ґрунту. В разі розміщення РЗ не над проїзною частиною нижній край РЗ (просторового каркаса) повинен розташовуватися на висоті не менше ніж: - 2,5 м - для щита, що стоїть окремо, площею рекламної поверхні до 8,0 кв. м включно; - 4 м - для щита, що стоїть окремо, площею рекламної поверхні від 8,0 кв. м до 32,0 кв. м Освітлення РЗ не повинно засліплювати учасників дорожнього руху, а також мешканців житлових будинків. Рекламна поверхня РЗ, на якій тимчасово не розміщується рекламний сюжет, повинна бути заповнена фоновим покриттям або інформацією соціального змісту. Вимоги до розміщення. РЗ має розміщуватись: - з дотриманням вимог п. 2.5 Правил; - поза межами пішохідних та велосипедних доріжок, алей, розподільчих смуг та тротуарів шириною менше 2-х метрів; - не ближче 10-ти метрів до наземних пішохідних переходів, зупинок маршрутних транспортних засобів (транспортних засобів загального користування) з точками відліку від відповідних дорожніх знаків, перехресть вулиць; - не ближче ніж 5 метрів до (в напрямку руху транспорту) виїздів з прилеглих (прибудинкових) територій, якщо опора РЗ</p>	

нижча ніж 2,5 метра;
- край РЗ має бути не ближче ніж 0,5 метра до проїзної частини вулиці (дороги) та виїздів з прилеглих (прибудинкових) територій;
- не ближче 20-ти метрів до територій транспортних розв'язок;
- не ближче 50-ти метрів від залізничних переїздів з точкою відліку від відповідного дорожнього знаку.
Фундаментний блок наземного РЗ має бути заглиблений до рівня ґрунту з відновленням твердого покриття, трав'яного покриву (газону) та виконанням робіт з благоустрою території, де розміщений РЗ

Щит, що стоїть окремо (суперсайт) (Р3002)

Рекламний засіб, що розміщується на відкритій місцевості, складається з фундаменту, опорної стійки, просторового каркаса та однієї і більше рекламних поверхонь, що розміщуються в одному горизонтальному перерізі.

Основні характеристики (вимоги):

Площа однієї рекламної поверхні від 48,0 кв. м до 75,0 кв. м включно.

РЗ може мати різні технології зміни зображення (скролінг, суцільний, призматрон, беклайт, комбіновані варіанти тощо).

Нижній край рекламного засобу (просторового каркаса) повинен розташовуватися на висоті не менше ніж 7 метрів від поверхні дорожнього покриття або рівня ґрунту.

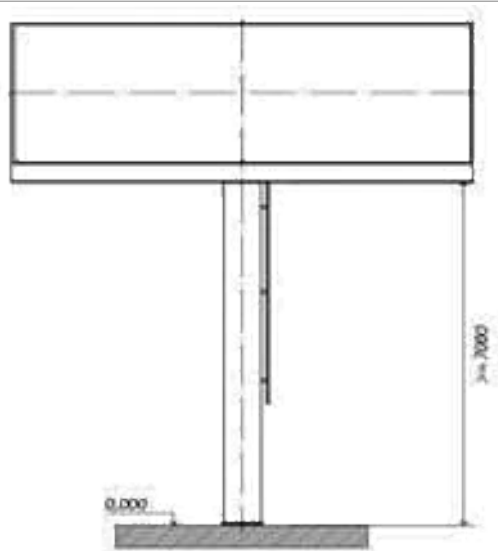
Освітлення РЗ не повинно засліплювати учасників дорожнього руху, а також мешканців житлових будинків.

Рекламна поверхня РЗ, на якій тимчасово не розміщується рекламний сюжет, повинна бути заповнена фоновим покриттям або інформацією соціального змісту.

Вимоги до розміщення.

РЗ має розміщуватись:

- з дотриманням вимог п. 2.5 Правил;
- поза межами пішохідних та велосипедних доріжок, тротуарів, алей, розподільчих смуг шириною менше 2-х метрів;
- не ближче 10-ти метрів до наземних пішохідних переходів, зупинок маршрутних транспортних засобів (транспортних засобів загального користування) з точками відліку від відповідних дорожніх знаків, перехресть вулиць;
- не ближче ніж 5 метрів до (в напрямку руху транспорту) виїздів з прилеглих



(прибудинкових) територій, якщо опора РЗ нижча ніж 2,5 метра;

- край РЗ має бути не ближче ніж 0,5 метра до проїзної частини вулиці (дороги) та виїздів з прилеглих (прибудинкових) територій;
- не ближче 20-ти метрів до територій транспортних розв'язок;
- не ближче 50-ти метрів від залізничних переїздів з точкою відліку від відповідного дорожнього знаку.

Фундаментний блок наземного РЗ має бути заглиблений до рівня ґрунту з відновленням твердого покриття, трав'яного покриву (газону) та виконанням робіт з благоустрою території, де розміщений РЗ.

Відеоекран, що стоїть окремо (Р3003)

Рекламний засіб, що розміщується на відкритій місцевості та використовується для відображення і передачі візуальної інформації. Складається з фундаменту, опорної стійки, просторового каркаса та рекламного поля. Площа рекламного поля обмежена відповідно до площі однієї поверхні рекламного засобу, що буде розміщуватись відповідно до Зонування розміщення реклами у м. Києві, але не більше 75 кв. м

Основні характеристики (вимоги):

Нижній край РЗ (просторового каркаса) повинен розташовуватися на висоті не менше ніж:

- 2,5 м - для РЗ площею рекламної поверхні до 8,0 кв. м включно;
- 4 м - для РЗ площею рекламної поверхні від 8,0 кв. м до 32,0 кв. м

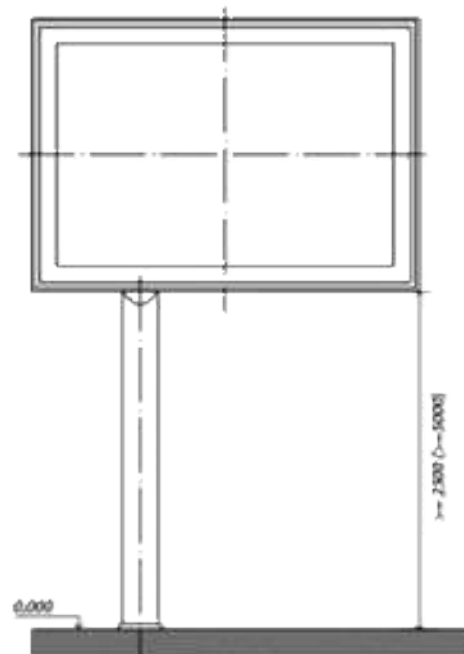
Освітлення РЗ не повинно засліплювати учасників дорожнього руху, а також мешканців житлових будинків.

Заборається експонування сюжетів у нічний час, із двадцять другої до сьомої години, із яскравістю, що перевищує 200 ніт(кд)/кв. м

Вимоги до розміщення.

РЗ має розміщуватись:

- з дотриманням вимог п. 2.5 Правил;
- поза межами пішохідних та велосипедних доріжок, алей, розподільчих смуг та тротуарів шириною менше 2-х метрів;
- не ближче 10-ти метрів до наземних пішохідних переходів, зупинок маршрутних транспортних засобів (транспортних засобів загального користування) з точками відліку від відповідних дорожніх знаків, перехрещень вулиць;



- не ближче ніж 5 метрів до (в напрямку руху транспорту) виїздів з прилеглих (прибудинкових) територій, якщо опора РЗ нижча ніж 2,5 метра;
- край РЗ має бути не ближче ніж 0,5 метра до проїзної частини вулиці (дороги) та виїздів з прилеглих (прибудинкових) територій;
- не ближче 20-ти метрів до територій транспортних розв'язок;
- не ближче 50-ти метрів від залізничних переїздів з точкою відліку від відповідного дорожнього знаку.
Фундаментний блок наземного РЗ має бути заглиблений до рівня ґрунту з відновленням твердого покриття, трав'яного покриву (газону) та виконанням робіт з благоустрою території, де розміщений РЗ

Лайтпостер, що стоїть окремо (РЗ004)

Рекламний засіб, що розміщується на відкритій місцевості, складається з фундаменту, опорної стійки, просторового металевго каркаса та однієї або двох рекламних поверхонь.

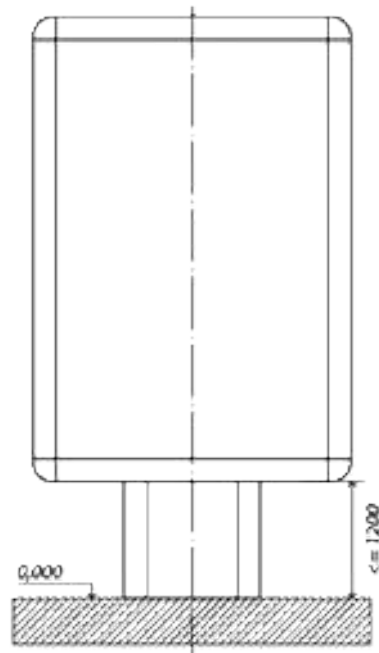
Основні характеристики (вимоги):

- розмір однієї рекламної площини не більше: 1,2 м x 1,8 м;
- габарити просторового металевго каркаса - не більше 1,4 м x 2,0 м;
- висота опорної стійки від дорожнього покриття або від рівня ґрунту до нижнього краю металевго просторового каркаса повинна бути не більше 1,2 м;
- може мати підсвічування;
- можливі різноманітні технології зміни зображення;
- освітлення РЗ не повинно засліплювати учасників дорожнього руху, а також мешканців житлових будинків;
- рекламна поверхня РЗ, на якій тимчасово не розміщується рекламний сюжет, повинна бути заповнена фоновим покриттям або інформацією соціального змісту.

Вимоги до розміщення.

РЗ має розміщуватись:

- з дотриманням вимог п. 2.5 Правил;
- вимоги щодо зон розташування РЗ, зазначених в п. 2.5 Правил, не розповсюджуються на РЗ, що розташовані на відкритих територіях, наданих власникам таких РЗ для обслуговування торговельних, торговельно-розважальних, виставкових та офісних центрів, закладів громадського харчування, автозаправних



станцій, автотосалонів і використовуються виключно для інформування про свої заходи та діяльність;

- на тротуарах за умови, якщо ширина вільної пішохідної зони від краю РЗ до лінії забудови складатиме не менше 2-х метрів;
- поза межами пішохідних та велосипедних доріжок, алей, розподільчих смуг шириною менше 2-х метрів;
- не ближче 10-ти метрів до наземних пішохідних переходів, зупинок маршрутних транспортних засобів (транспортних засобів загального користування) з точками відліку від відповідних дорожніх знаків, перехресть вулиць;
- не ближче ніж 5 метрів до (в напрямку руху транспорту) виїздів з прилеглих (прибудинкових) територій, якщо опора РЗ нижча ніж 2,5 метра;
- край РЗ має бути не ближче ніж 0,5 метра до проїзної частини вулиці (дороги) та виїздів з прилеглих (прибудинкових) територій;
- не ближче 20-ти метрів до територій транспортних розв'язок;
- не ближче 50-ти метрів від залізничних переїздів з точкою відліку від відповідного дорожнього знаку.

Фундаментний блок наземного РЗ має бути заглиблений до рівня ґрунту з відновленням твердого покриття, трав'яного покриву (газону) та виконанням робіт з благоустрою території, де розміщений РЗ

Лайтпостер, що стоїть окремо на опорі (Р3005)

Рекламний засіб, що розміщується на відкритій місцевості, складається з фундаменту, опорної стійки, просторового металевго каркаса та однієї або двох рекламних поверхонь.

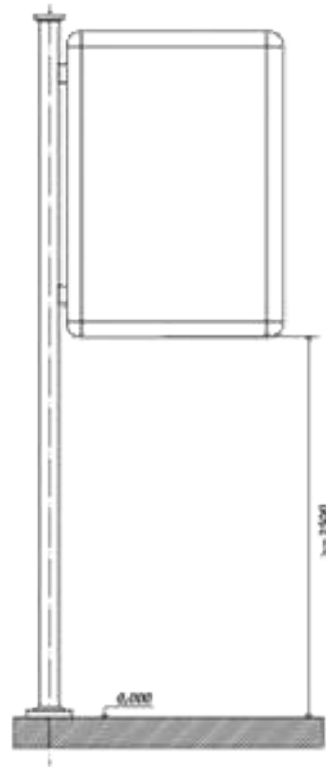
Основні характеристики (вимоги):

- розмір однієї рекламної площини не більше: 1,2 м x 1,8 м;
- габарити просторового металевго каркаса - не більше 1,4 м x 2,0 м;
- нижній край зовнішньої реклами (просторового каркаса), що розміщується над проїзною частиною, повинен розташовуватися на висоті не менше ніж 5,0 метрів від поверхні дорожнього покриття або від рівня ґрунту та не менше ніж 2,5 м в разі розміщення над місцем руху пішоходів;
- може мати підсвічування;
- можливі різноманітні технології зміни зображення;
- освітлення РЗ не повинно засліплювати учасників дорожнього руху, а також мешканців житлових будинків;
- рекламна поверхня РЗ, на якій тимчасово не розміщується рекламний сюжет, повинна бути заповнена фоновим покриттям або інформацією соціального змісту.

Вимоги до розміщення.

РЗ має розміщуватись:

- з дотриманням вимог п. 2.5 Правил;
- вимоги щодо зон розташування РЗ, зазначених в п. 2.5 Правил, не розповсюджуються на РЗ, що розташовані на відкритих територіях, наданих власникам таких РЗ для обслуговування торговельних, торговельно-розважальних, виставкових та офісних центрів, закладів громадського харчування, автозаправних станцій, автомотосалонів і використовуються виключно для інформування про свої заходи та діяльність;
- на тротуарах за умови, якщо ширина вільної пішохідної зони від краю РЗ до лінії забудови складатиме не менше 2-х метрів;
- поза межами пішохідних та велосипедних доріжок, алей, розподільчих смуг та тротуарів шириною менше 2-х метрів;
- не ближче 10-ти метрів до наземних пішохідних переходів, зупинок маршрутних транспортних засобів (транспортних засобів загального користування) з точками відліку від відповідних дорожніх знаків, перехресть



вулиць;

- не ближче ніж 5 метрів до (в напрямку руху транспорту) виїздів з прилеглих (прибудинкових) територій, якщо опора РЗ нижча ніж 2,5 метра;
- край РЗ має бути не ближче ніж 0,5 метра до проїзної частини вулиці (дороги) та виїздів з прилеглих (прибудинкових) територій;
- не ближче 20-ти метрів до територій транспортних розв'язок;
- не ближче 50-ти метрів від залізничних переїздів з точкою відліку від відповідного дорожнього знаку.

Фундаментний блок наземного РЗ має бути заглиблений до рівня ґрунту з відновленням твердого покриття, трав'яного покриву (газону) та виконанням робіт з благоустрою території, де розміщений РЗ

Тумба, що стоїть окремо (РЗ006)

Об'ємний рекламний засіб, що розміщується на відкритій земельній ділянці, має дві і більше площин розміщення реклами та складається з фундаменту, просторового каркаса та рекламного поля.

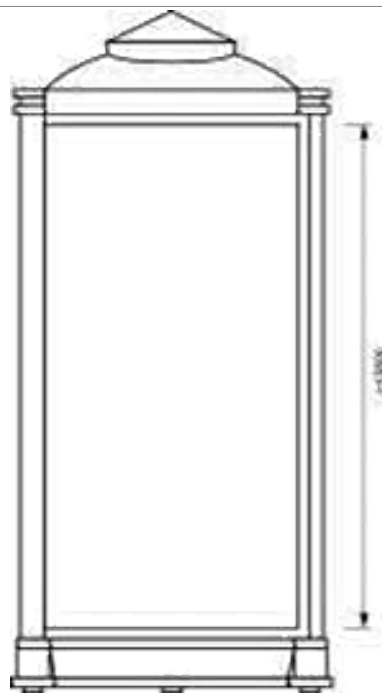
Основні характеристики:

- РЗ може мати не більше 3-х вертикально орієнтованих рекламних поверхонь;
- площа однієї поверхні РЗ - не більше 4,32 кв. м;
- РЗ може мати внутрішнє підсвічування;
- РЗ може бути як статичним, так і динамічним, мати різні технології зміни зображень;
- в РЗ можуть бути вбудовані елементи міського середовища.

Вимоги до розміщення.

РЗ має розміщуватись:

- з дотриманням вимог п. 2.5 Правил;
- вимоги щодо зон розташування РЗ, зазначених в п. 2.5 Правил, не розповсюджуються на РЗ, що розташовані на відкритих територіях, наданих власникам таких РЗ для обслуговування торговельних, торговельно-розважальних, виставкових та офісних центрів, закладів громадського харчування, автозаправних станцій, автомотосалонів і використовуються виключно для інформування про свої заходи та діяльність;
- на тротуарах за умови, якщо ширина вільної пішохідної зони від краю РЗ до лінії забудови складатиме не менше 2-х метрів;
- поза межами пішохідних та велосипедних



доріжок, алей, розподільчих смуг та тротуарів шириною менше 2-х метрів;

- не ближче 10-ти метрів до наземних пішохідних переходів, зупинок маршрутних транспортних засобів (транспортних засобів загального користування) з точками відліку від відповідних дорожніх знаків, перехрещень вулиць;
- не ближче ніж 5 метрів до (в напрямку руху транспорту) виїздів з прилеглих (прибудинкових) територій, якщо опора РЗ нижча ніж 2,5 метра;
- край РЗ має бути не ближче ніж 0,5 метра до проїзної частини вулиці (дороги) та виїздів з прилеглих (прибудинкових) територій;
- не ближче 20-ти метрів до територій транспортних розв'язок;
- не ближче 50-ти метрів від залізничних переїздів з точкою відліку від відповідного дорожнього знаку.

Фундаментний блок наземного РЗ має бути заглиблений до рівня ґрунту з відновленням твердого покриття, трав'яного покриву (газону) та виконанням робіт з благоустрою території, де розміщений РЗ.

РЗ може встановлюватись на зовнішньому фундаменті за умови обов'язкового його розташування всередині єдиного обрамлення такої конструкції

Прапор, прапорець, який використовується як рекламоносій, що стоїть окремо (РЗ007)

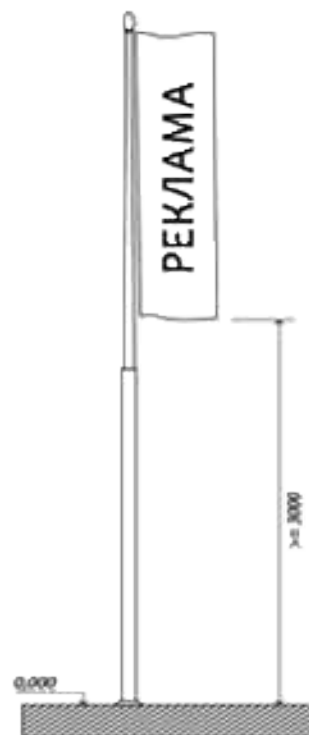
Рекламний засіб, що розміщується на відкритій місцевості, має зовнішні поверхні для розміщення реклами (товарні знаки, скорочені найменування тощо) та складається з фундаменту, флагштоку (опорної стійки) та рекламної поверхні (полотнища).

Висота флагштоку (опорної стійки) до нижнього краю рекламної поверхні має становити не менше 3-х метрів.

Вимоги до розміщення.

РЗ має розміщуватись:

- на власних або наданих в користування територіях, де власник здійснює діяльність;
- поза межами проїзних частин доріг;
- вимоги щодо зон розташування РЗ, зазначених в п. 2.5 Правил, не розповсюджуються на РЗ, що розташовані на відкритих територіях, наданих власникам таких РЗ для обслуговування торговельних, торговельно-розважальних, виставкових та офісних центрів, закладів



громадського харчування, автозаправних станцій, автмотосалонів і використовуються виключно для інформування про свої заходи та діяльність;

- на тротуарах за умови, якщо ширина вільної пішохідної зони від флагштоку (опірної стійки) складатиме не менше 2-х метрів;
- поза межами пішохідних та велосипедних доріжок, алей, розподільчих смуг та тротуарів шириною менше 2-х метрів;
- не ближче 10-ти метрів до наземних пішохідних переходів, зупинок маршрутних транспортних засобів (транспортних засобів загального користування) з точками відліку від відповідних дорожніх знаків, перехресть вулиць;
- не ближче ніж 5 метрів до (в напрямку руху транспорту) виїздів з прилеглих (прибудинкових) територій, якщо опора РЗ нижча ніж 2,5 метра;
- край РЗ має бути не ближче ніж 0,5 метра до проїзної частини вулиці (дороги) та виїздів з прилеглих (прибудинкових) територій;
- не ближче 20-ти метрів до територій транспортних розв'язок;
- не ближче 50-ти метрів від залізничних переїздів з точкою відліку від відповідного дорожнього знаку.

Фундаментний блок наземного РЗ має бути заглиблений до рівня ґрунту з відновленням твердого покриття, трав'яного покриву (газону) та виконанням робіт з благоустрою території, де розміщений РЗ

Конструкція на даху будівлі (будинку) (Р3008)

Рекламний засіб у вигляді об'ємно-просторових літер, цифр та зображувальних елементів без фону, що повністю або частково встановлюється вище за рівень карниза будинку (будівлі) або безпосередньо розміщується на даху будинку (будівлі).

Встановлення конструкцій у вигляді суцільних площин на даху будівлі (будинку) - рекламних засобів, що встановлюються повністю або частково вище за рівень карниза будинку (будівлі) або безпосередньо розміщуються на даху будинку (будівлі) - забороняється.

Основні характеристики (вимоги):

- розміри рекламного засобу визначаються габаритами даху, на якому вмонтовується установка, і несучою здатністю будівлі;



- може мати підсвічування;
- освітлення РЗ не повинно засліплювати учасників дорожнього руху, а також помешкання житлових будинків;
- розташування РЗ здійснюється за умови надання висновків попередньої технічної експертизи місця розміщення РЗ (даху) і технічного проекту, наданих та затверджених спеціалізованими (ліцензованими або сертифікованими) підприємствами, установами та організаціями з урахуванням вітрових, снігових та інших навантажень.

Розповсюджувач реклами має право вільно обирати проектні організації, що мають відповідну ліцензію або сертифікат.

На будівлях, які є пам'ятками культурної спадщини національного та місцевого значення, розміщення РЗ не допускається.

Розміщення РЗ на фасадах капітальних будівель, нижчих 7-ми метрів та тимчасових спорудах не допускається.

На одному боці даху можливе розміщення тільки одного такого РЗ

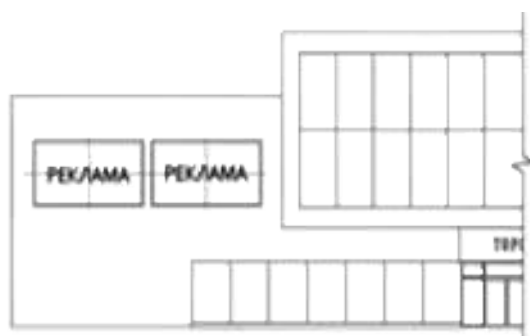
Щит на фасаді будинку (будівлі) (РЗ009)

Рекламний засіб, що встановлюється на фасаді будинку (будівлі), має зовнішню площину для розміщення реклами, складається з просторового металевго каркаса та рекламного поля.

Основні характеристики:

- площа поверхні РЗ - не більше 32,0 кв. м;
 - може мати підсвічування;
 - може мати різні технології зміни зображення (скролінг, беклайт);
 - РЗ не може частково чи повністю перекривати елементи декору фасаду, адресні та пам'ятні таблички, інженерні комунікації, віконні та дверні отвори або обмежувати доступ до них.
- Розміщення РЗ можливе на будівлях торговельних, торговельно-розважальних, концертно-розважальних, спортивно-концертних, виставкових, офісних центрів, закладів громадського харчування, автозаправних станцій, автомотосалонів за умови, якщо його розміщення передбачене затвердженням в установленому порядку паспортом фасаду.

На будівлях, які є пам'ятками культурної спадщини національного та місцевого значення, розміщення РЗ не допускається



Відеоекран на фасаді будинку (P3010)

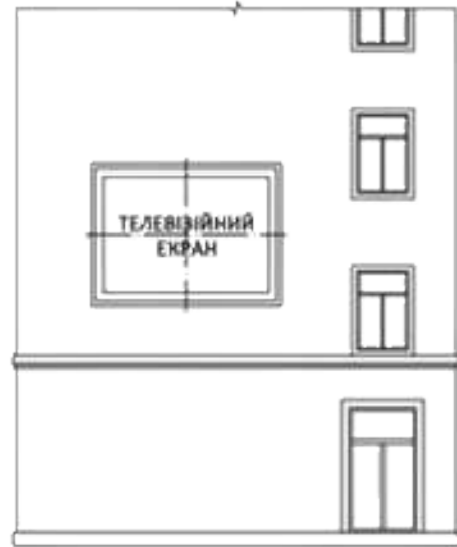
Рекламний засіб, що встановлюється на фасаді будинку та використовується для відображення і передачі візуальної інформації. Складається з просторового каркаса та рекламного поля.

Основні характеристики (вимоги):

- багатоколірне швидкозмінюване зображення;
- можливість програмування;
- P3 не може частково чи повністю перекривати елементи декору фасаду, адресні та пам'ятні таблички, інженерні комунікації, віконні та дверні отвори або обмежувати доступ до них;
- розміщення P3 можливе за умови, якщо його розміщення передбачене затвердженням в установленому порядку паспортом фасаду;
- забороняється експонування сюжетів у нічний час, із двадцять другої до сьомої години.

Розміщення P3 можливе на будівлях торговельних, торговельно-розважальних, концертно-розважальних, спортивно-концертних, виставкових, офісних центрів, закладів громадського харчування, автозаправних станцій, автотомосалонів за умови, якщо його розміщення передбачене затвердженням в установленому порядку паспортом фасаду.

На будівлях, які є пам'ятками культурної спадщини національного та місцевого значення, розміщення P3 не допускається



Медіафасад (P3011)

Медіафасад - це гнучка сітчасто-каркасна конструкція, що складається з:

- термотрубок із світлодіодними платами всередині;
- окремих модульних фреймів (т. зв. кабінетів) з вмонтованими світлодіодами та електронними процесорами.

Конструкція за допомогою металокаркаса монтується на фасаді.

Основні характеристики:

- розмір рекламного поля обмежується розміром фасаду будинку;
- можливість багатоплощинних конфігурацій;
- відносна прозорість конструкцій (до 80 %);
- освітлення P3 не повинно засліплювати учасників дорожнього руху, а також помешкання житлових будинків;
- забороняється експонування сюжетів у нічний час, із двадцять другої до сьомої години.

Розміщення P3 можливе на окремих будівлях торговельно-розважальних, концертно-



розважальних, спортивно-концертних та виставкових центрів за умови, якщо його розміщення передбачене затвердженим в установленому порядку паспортом фасаду. Забороняється розміщення цього РЗ на будівлях, які є об'єктами культурної спадщини національного та/або місцевого значення

Графічна (лазерна) проекційна установка; об'ємно-просторова (голографічна) проекційна установка (Р3012)

Рекламний засіб призначений для відтворення зображення на фасадах будинків (будівель).

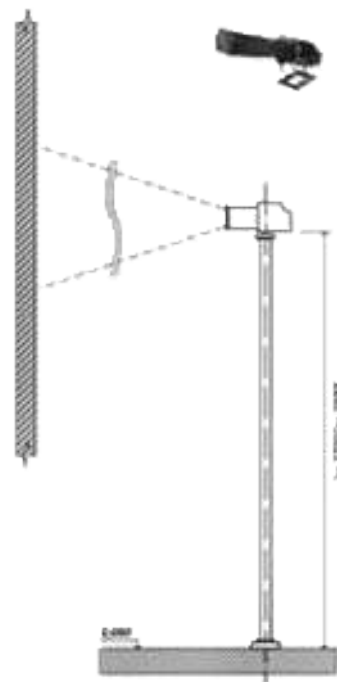
Конструкції установок складаються з графічного пристрою, на якому формується рекламне зображення.

Основні характеристики:

- розмір рекламного поля обмежується розміром фасаду будинку (будівлі);
- освітлення РЗ не повинно засліплювати учасників дорожнього руху, а також помешкання житлових будинків.

Вимоги до розміщення.

Нижній край зовнішньої реклами (графічного пристрою), що розміщується над проїзною частиною, повинен розташовуватися на висоті не менше ніж 5 метрів від поверхні дорожнього покриття (рівня ґрунту), якщо РЗ не виступає над проїзною частиною - не нижче 2,75 м. Графічні пристрої мають бути сертифіковані. Експонування сюжетів у нічний час, із двадцять другої до сьомої години, не допускається



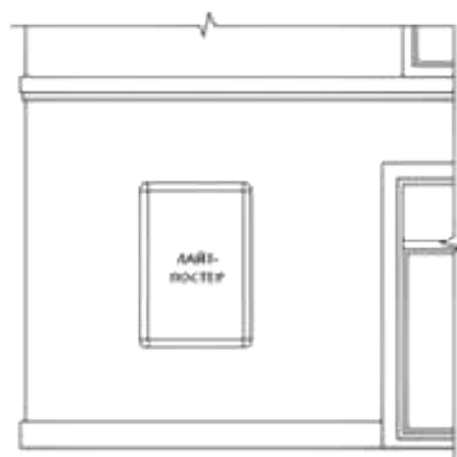
Лайтпостер на фасаді будинку (будівлі) (Р3013)

Рекламний засіб, що встановлюється на фасаді будинку (будівлі), має зовнішні поверхні для розміщення реклами, складається з просторового металевго каркаса та рекламного поля.

Основні характеристики (вимоги):

- розмір однієї рекламної площини - не більше 1,2 м x 1,8 м;
- габарити просторового металевго каркаса: не більше 1,4 м x 2 м;
- може мати підсвічування;
- може мати різні технології зміни зображення.

Розміщення РЗ можливе на будівлях торговельних, торговельно-розважальних, концертно-розважальних, спортивно-концертних, виставкових, офісних центрів, закладів громадського харчування,



автозаправних станцій, автмотосалонів за умови, якщо його розміщення передбачене затвердженим в установленому порядку паспортом фасаду.

Забороняється розміщення РЗ у випадку, якщо він частково чи повністю перебиває елементи декору фасаду, адресні та пам'ятні таблички, інженерні комунікації, віконні та дверні отвори або обмежує доступ до них

Банер, панно на фасаді будинку (будівлі) (Р3014)

Рекламний засіб, що розміщується на фасаді будинку (будівлі), складається з каркаса та має зовнішню поверхню для розміщення реклами. Основні характеристики (вимоги):

- розмір РЗ має відповідати розміру фасаду будинку (нижній край РЗ може розміщуватись не нижче другого поверху будинку);
- може мати зовнішнє підсвічування;
- РЗ не повинен закривати елементи декору фасаду (декоративні рельєфи, карнизи, огороження балконів, еркери, колони, пілястри), адресні та пам'ятні таблички, інженерні комунікації, віконні та дверні отвори або обмежувати доступ до них;
- рекламна поверхня РЗ, на якій тимчасово не розміщений рекламний сюжет, повинна бути заповнена фоновим покриттям, інформацією соціального змісту або панорамним зображенням міста;
- на фасаді будинку (будівлі) дозволяється розміщення тільки одного рекламного засобу цього виду.

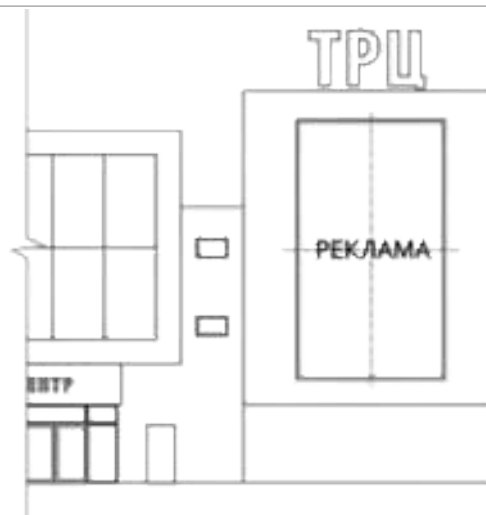
Вимоги до розміщення.

РЗ має розміщуватись:

- банерне полотно кріпиться до металевого каркаса, змонтованого на фасаді будинку (будівлі);
- розміщується паралельно до фасаду;
- не повинно закривати вікна будинків (будівель), окрім вікон технічних поверхів та сходово-ліфтових вузлів та вікон промислових будівель (споруд);
- розміщення можливо виключно у 2-ій, 3-ій та 4-ій форматних зонах.

Розміщення РЗ на фасадах капітальних будівель, нижчих 7-ми метрів, та тимчасових спорудах не допускається.

На будівлях, які є пам'ятками культурної спадщини національного та місцевого значення,



розміщення РЗ не допускається

Банер, панно на фасаді будинку (будівлі) та/або будівельних риштуваннях (РЗ015)

Банер, панно на фасаді будинку (будівлі) та/або будівельних риштуваннях - рекламний засіб, який виготовляється на банерній сітці або банерному полотні та розміщується на фасаді будинку (будівлі), на огорожувальних об'єктах або будівельних риштуваннях, коли фасад будинку (будівлі) перебуває у стані будівництва, реконструкції, реставрації чи ремонту, будинок (будівля) є аварійним.

Основні характеристики (вимоги):

- розмір рекламного поля обмежується розміром огорожувального об'єкта або будівельних риштувань;

- може мати підсвічування;

- РЗ повинен повністю закривати фасад / частину фасаду, що реконструюється (будується);

- розміщення реклами здійснюється:

на 20 % загальної площі одного РЗ, розміщеного на одному фасаді, - у 0-ій форматній зоні;

на 40 % загальної площі одного РЗ, розміщеного на одному фасаді, - у 1-ій форматній зоні;

на 100 % загальної площі одного РЗ, розміщеного на одному фасаді, - у 2-ій, 3-ій та 4-ій форматних зонах.

Площа, яка не зайнята рекламою, повинна містити зображення, що імітує фасад будинку (будівлі), на якому розміщений цей РЗ, або повинна бути заповнена фоновим покриттям;

- рекламна поверхня РЗ, на якій тимчасово не розміщений рекламний сюжет, повинна містити зображення, що імітує фасад будинку (будівлі), на якій розміщений РЗ, або повинна бути заповнена фоновим покриттям;

- розміщення РЗ на фасадах будинків (будівель) дозволяється у разі, коли фасад будинку (будівлі) перебуває у стані будівництва, реконструкції, реставрації чи ремонту, будинок (будівля) є аварійним, що підтверджено належними документами на проведення таких робіт у відповідності до вимог Закону України "Про регулювання містобудівної діяльності".

Вимоги до розміщення:

- РЗ кріпиться до металевого каркаса, змонтованого на фасаді будинку (будівлі), або на конструкцію будівельних риштувань при їх наявності;

- РЗ з інформацією рекламного характеру може



розміщуватись на період проведення робіт з будівництва, реконструкції, реставрації чи ремонту, будинок (будівля) є аварійним, що підтверджується належними документами у відповідності до вимог Закону України "Про регулювання містобудівної діяльності"

Спеціальна рекламна конструкція на фасаді будинку (будівлі) (Р3016)*

Плоский або об'ємний (об'ємні літери тощо) рекламний засіб, що встановлюється паралельно фасаду будинку (будівлі) та має зовнішні поверхні для розміщення реклами, та не є вивіскою чи табличкою в розумінні Закону України "Про рекламу".

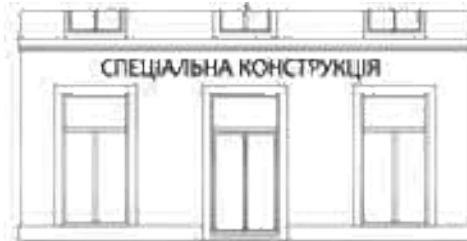
Основні характеристики:

- РЗ не повинен закривати елементи декору фасаду (декоративні рельєфи, карнизи, огороження балконів, еркери, колони, пілястри);
- РЗ може розміщуватись у віконних та дверних прорізах з урахуванням перекриття прорізу не більше 35 %;
- зовнішня поверхня для розміщення реклами не може бути з тентової, банерної, вінілової тканини;
- можливе розміщення РЗ на фронтальній або, при наявності, на бокових площинах навісу вхідної групи;
- відстань від площини фасаду або навісу, на якому встановлено РЗ, не повинна перевищувати 0,2 м до лицевої поверхні вивіски.

Спеціальні рекламні конструкції на фасаді будинку (будівлі) за конструктивними відзнаками поділяються на такі типи:

1. Об'ємно-просторові літери, цифри та зображувальні елементи знаків для товарів та послуг без фону.
2. Об'ємно-просторові літери, цифри та зображувальні елементи знаків для товарів та послуг без фону, що розміщені на загальній плоскій основі.
3. Суцільний стенд, лайтбокс.
4. Композиційні рішення (можуть поєднувати будь-які типи).
5. Розпис, ліпка або мозаїка.

На будівлях, які є об'єктами культурної спадщини місцевого та/або національного значення, а також в 0-ій та 1-ій форматних зонах, дозволяється розміщення спеціальних рекламних конструкцій на фасаді будинку



(будівлі) тільки першого та п'ятого типу.
У 2-ій форматній зоні дозволяється розміщення спеціальних рекламних конструкцій на фасаді будинку (будівлі) першого, другого та п'ятого типу.

Світлове оформлення спеціальних рекламних конструкцій на фасаді будинку (будівлі) не має засліплювати учасників дорожнього руху, а також не повинно освітлювати вікна житлових будинків.

* Детальні вимоги щодо розміщення цього рекламного засобу наведені в Графічному довіднику щодо розміщення цього РЗ, який є додатком до Класифікатора.

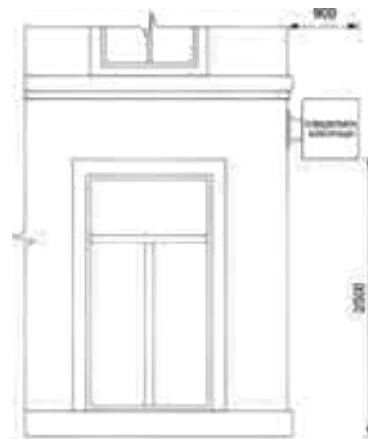
Спеціальна рекламна конструкція, що розміщується під кутом до фасаду будинку (будівлі) (Р3017)*

Консольний рекламний засіб, що встановлюється на фасаді будинку (будівлі), має зовнішні поверхні для розміщення реклами, складається з просторового металевого каркаса та рекламного поля та не є вивіскою чи табличкою в розумінні Закону України "Про рекламу".

Основні характеристики та вимоги:

- виступ (ширина) РЗ від фасаду - не більше 0,9 м;
- розміщується під кутом 90° до фасаду будинку чи споруди;
- має не більше двох рекламних поверхонь в одному горизонтальному перерізі;
- може мати внутрішнє підсвічування;
- нижній край РЗ (просторового каркаса) повинен розташовуватися на висоті не менше ніж 2,5 метра від поверхні дорожнього покриття (рівня ґрунту).

* Детальні вимоги щодо розміщення цього рекламного засобу наведені в Графічному довіднику щодо розміщення цього РЗ, який є додатком до Класифікатора.



Електронне табло, "рядок, що біжить" на фасаді будинку (будівлі) (Р3018)

Рекламний засіб, що встановлюється на фасаді будинку (будівлі) та використовується для відображення і передачі візуальної інформації. Складається з просторового каркаса та світлодіодного рекламного поля.

Основні характеристики:

- текстово-символьне швидкозмінюване зображення;



- можливість програмування.
Розміщення РЗ можливе на будівлях торговельних, торговельно-розважальних, концертно-розважальних, спортивно-концертних, виставкових, офісних центрів, закладів громадського харчування, автозаправних станцій, автототосалонів за умови, якщо його розміщення передбачене затвердженим в установленому порядку паспортом фасаду.

На будівлях, які є пам'ятками культурної спадщини національного та місцевого значення, розміщення РЗ не допускається

Елементи (частини) об'єктів благоустрою, що використовуються як рекламоносії (РЗ019)

Об'єкти благоустрою та інфраструктури, які мають зовнішні поверхні та/або спеціальні конструкції для розміщення реклами.

Елементи (частини) об'єктів благоустрою, що використовуються як рекламоносії, поділяються на такі типи:

1. Урна (розмір рекламного поля не більше 0,5 кв. м).
2. Лава (розмір рекламного поля не більше 0,5 кв. м).
3. Громадська вбиральня (розмір рекламного поля не більше 4,32 кв. м).
4. Собача вбиральня (розмір рекламного поля не більше 0,5 кв. м).

Основні характеристики:

- може мати різні технології зміни зображення;
- може мати підсвічування.

Вимоги до розміщення:

- РЗ не повинен перешкоджати вільному руху пішоходів;
- розміщення на тротуарах можливе за умови, якщо ширина вільної пішохідної зони від опорної стійки до лінії забудови складатиме не менше ніж 2 м.

При розміщенні цього РЗ вимоги п. 2.5 Правил та Зонування розміщення рекламних засобів в місті Києві не застосовуються.





Художньо-просторова композиція (зелені насадження, фітокомпозиції тощо), яка використовується як рекламоносій (Р3020)

Рекламний засіб, що знаходиться на землі у вигляді фітооздоблення.

Основні характеристики:

- рекламна композиція, яка створюється за допомогою квіткових насаджень



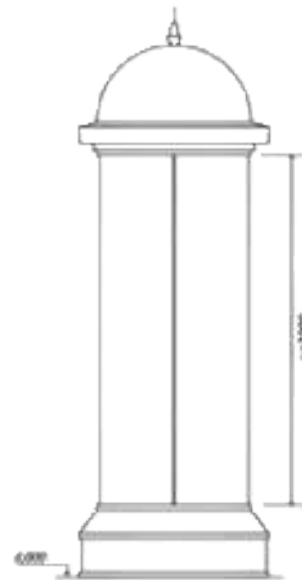
Афішна (інформаційна) тумба (Р3021)

Об'ємний рекламний засіб, що розміщується державними та комунальними театральновидовищними, спортивними закладами на відкритій місцевості та складається з фундаменту, просторового каркаса, інформаційної поверхні та використовується виключно для інформування про свої заходи та діяльність.

Основні характеристики (вимоги):

- розмір однієї рекламної поверхні не може перевищувати 1,5 x 3,0 м;
- може мати підсвічування;
- може бути як статичним, так і динамічним;
- може мати різноманітні технології зміни зображення;
- висота тумби не повинна перевищувати 5,5 м;
- інформаційна поверхня тумби, на якій тимчасово не розміщена інформація, повинна бути заповнена фоновим покриттям або інформацією соціального змісту;
- розміщення РЗ здійснюється на підставі виданого в установленому порядку дозволу на розміщення зовнішньої реклами.

Вимоги до розміщення.



РЗ має розміщуватись:

- на тротуарах за умови, якщо ширина вільної пішохідної зони від краю РЗ до лінії забудови складатиме не менше 2-х метрів;
- поза межами пішохідних та велосипедних доріжок, алей, розподільчих смуг та тротуарів шириною менше 2-х метрів;
- не ближче 10-ти метрів до наземних пішохідних переходів, зупинок маршрутних транспортних засобів (транспортних засобів загального користування) з точками відліку від відповідних дорожніх знаків, перехрещень вулиць;
- не ближче ніж 5 метрів до (в напрямку руху транспорту) виїздів з прилеглих (прибудинкових) територій, якщо опора РЗ нижча ніж 2,5 метра;
- край РЗ має бути не ближче ніж 0,5 метра до проїзної частини вулиці (дороги) та виїздів з прилеглих (прибудинкових) територій;
- не ближче 20-ти метрів до територій транспортних розв'язок;
- не ближче 50-ти метрів від залізничних переїздів з точкою відліку від відповідного дорожнього знаку.

Фундаментний блок наземного РЗ має бути заглиблений до рівня ґрунту з відновленням твердого покриття, трав'яного покриву (газону) та виконанням робіт з благоустрою території, де розміщений РЗ.

РЗ може встановлюватись на зовнішньому фундаменті за умови обов'язкового його розташування всередині єдиного обрамлення такої конструкції

Пневмостенд, повітряна куля, які використовуються як рекламні носії (Р3022)

Тимчасове рекламне оформлення на період різноманітних святкових та тематичних заходів державного та місцевого значення. Площа рекламного блока залежить від розмірів нанесеного зображення.

Основні характеристики:

- розмір рекламного поля обмежується розміром РЗ.

РЗ може мати власне підсвічування.

Вимоги до розміщення.

РЗ має розміщуватись:

- поза межами пішохідних та велосипедних доріжок, алей;

- поза межами пішохідних та велосипедних доріжок, алей, розподільчих смуг та тротуарів шириною менше 2-х метрів;

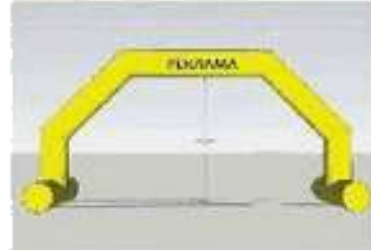
- не ближче 10-ти метрів до наземних пішохідних переходів, зупинок маршрутних транспортних засобів (транспортних засобів загального користування) з точками відліку від відповідних дорожніх знаків, перехресть вулиць;

- не ближче ніж 5 метрів до (в напрямку руху транспорту) виїздів з прилеглих (прибудинкових) територій, якщо опора РЗ нижча ніж 2,5 метра;

- край РЗ має бути не ближче ніж 0,5 метра до проїзної частини вулиці (дороги) та виїздів з прилеглих (прибудинкових) територій;

- не ближче 20-ти метрів до територій транспортних розв'язок;

- не ближче 50-ти метрів від залізничних переїздів з точкою відліку від відповідного дорожнього знаку



Пілон (стела), що стоїть окремо (Р3023)

Рекламний засіб, що розміщується на відкритій місцевості, складається з фундаменту, просторового металевого каркаса.

Основні характеристики:

- розмір однієї рекламної поверхні не може перевищувати 3,0 x 3,0 м;
- габарити металевого просторового каркаса не більше: шириною 3,0 м, висотою 12,0 м та глибиною 1,5 м;
- може мати підсвічування;
- може бути як статичним, так і динамічним;
- може мати різні технології зміни зображення.

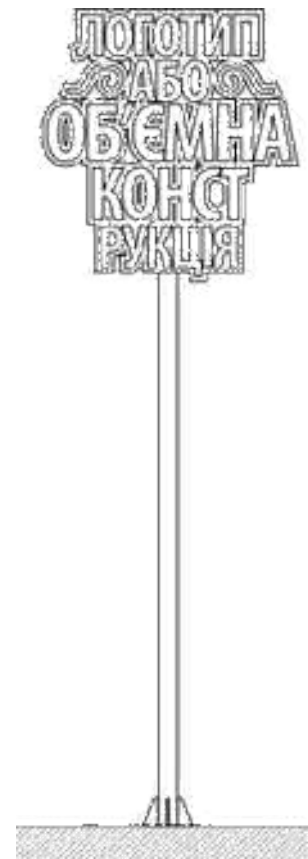
Вимоги до розміщення.

РЗ має розміщуватись:

- з дотриманням вимог п. 2.5 Правил;
- вимоги щодо зон розташування РЗ, зазначених в п. 2.5 Правил, не розповсюджуються на РЗ, що розташовані на відкритих територіях, наданих власникам таких РЗ для обслуговування торговельних, торговельно-розважальних, виставкових та офісних центрів, закладів громадського харчування, автозаправних станцій, автомотосалонів і використовуються виключно для інформування про свої заходи та діяльність;
- на тротуарах за умови, якщо ширина вільної пішохідної зони від краю РЗ до лінії забудови складатиме не менше 2-х метрів;
- поза межами пішохідних та велосипедних доріжок, алей;
- не ближче 10-ти метрів до перехрещень вулиць, наземних пішохідних переходів та виїздів з прилеглих (прибудинкових) територій;
- не ближче 30-ти метрів до пунктів зупинки маршрутних транспортних засобів (транспортних засобів загального користування);
- не ближче 50-ти метрів від залізничних переїздів.

Фундаментний блок наземного РЗ має бути заглиблений до рівня ґрунту з відновленням твердого покриття, трав'яного покриву (газону) та виконанням робіт з благоустрою території, де розміщений РЗ.

РЗ може встановлюватись на зовнішньому фундаменті за умови обов'язкового його розташування всередині єдиного обрамлення такої конструкції



Об'ємно-просторова конструкція індивідуального дизайнерського рішення, що стоїть окремо (Р3024)

Об'ємний рекламний засіб, що розміщується на відкритій земельній ділянці, складається з елементів, що відтворюють логотипи, знаки для товарів та послуг, корпоративну символіку та інші елементи брендової ідентичності, а також масштабні моделі продукції рекламодавця тощо (нетиповий рекламний засіб), без можливості зміни сюжету.

Площею Р3024 вважається добуток його максимальної довжини та максимальної ширини.

Освітлення РЗ не повинно засліплювати учасників дорожнього руху, а також мешканців житлових будинків.

Висота РЗ (від рівня ґрунту до верхнього краю РЗ) не може перевищувати 3 м.

Вимоги до розміщення.

РЗ має розміщуватись:

- з дотриманням вимог п. 2.5 Правил;
- на тротуарах за умови, якщо ширина вільної пішохідної зони від краю РЗ до лінії забудови складатиме не менше 2-х метрів;
- поза межами пішохідних та велосипедних доріжок, алей, розподільчих смуг та тротуарів шириною менше 2-х метрів;
- не ближче 10-ти метрів до наземних пішохідних переходів, зупинок маршрутних транспортних засобів (транспортних засобів загального користування) з точками відліку від відповідних дорожніх знаків, перехресть вулиць;
- не ближче ніж 5 метрів до (в напрямку руху транспорту) виїздів з прилеглих (прибудинкових) територій, якщо опора РЗ нижча ніж 2,5 метра;
- край РЗ має бути не ближче ніж 0,5 метра до проїзної частини вулиці (дороги) та виїздів з прилеглих (прибудинкових) територій;
- не ближче 20-ти метрів до територій транспортних розв'язок;
- не ближче 50-ти метрів від залізничних переїздів з точкою відліку від відповідного дорожнього знаку.

Фундаментний блок наземного РЗ має бути заглиблений до рівня ґрунту з відновленням твердого покриття, трав'яного покриву (газону) та виконанням робіт з благоустрою території, де розміщений РЗ.

РЗ може встановлюватись на зовнішньому



фундаменті за умови обов'язкового його розташування всередині єдиного обрамлення такої конструкції

Рекламно-інформаційний показчик, що стоїть окремо на опорі (Р3025)

Рекламний засіб, що розміщується на відкритій місцевості, складається з фундаменту, просторового каркаса, опорної стійки, інформаційного та рекламного блоків.

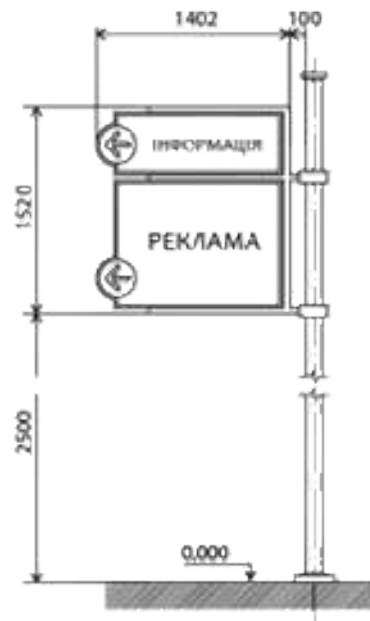
Інформаційний блок - блок, який містить інформацію про вуличну систему: назву вулиць, проспектів, площ, провулків і напрямок руху до них.

Інформація, яка міститься у інформаційному блоці, не є рекламою. Площа інформаційного блоку не враховується під час визначення розміру плати за тимчасове користування місцями для розташування рекламних засобів зовнішньої реклами, які перебувають у комунальній власності територіальної громади міста Києва.

Рекламний блок - блок для розміщення рекламного сюжету, або інформації про місцезнаходження установ і організацій міського та державного значення, культурно-історичних пам'ятників та інших об'єктів міської інфраструктури.

Основні характеристики (вимоги):

- розмір однієї площини інформаційного блоку: не більше 0,37 x 1,28 м;
- розмір однієї площини рекламного блоку: не більше 0,85 x 1,28 м;
- загальні габаритні розміри просторового каркаса інформаційного та рекламного блоків: не більше 1,52 x 1,402 м;
- виступ РЗ від опори до зовнішнього краю РЗ - не більше 1,55 м;
- нижній край рекламного засобу (просторового каркаса), що розміщується над проїзною частиною, у тому числі на мостах, естакадах тощо, повинен розташовуватися на висоті не менше ніж 5,0 метрів від поверхні дорожнього покриття, якщо РЗ не виступає над проїзною частиною - не нижче 2,5 м;
- повинен мати підсвічування;
- освітлення РЗ не повинно засліплювати учасників дорожнього руху, а також мешканців житлових будинків;
- рекламний блок, на якому тимчасово не розміщується рекламний сюжет, повинен бути заповнений фоновим покриттям або



інформацією соціального змісту.

Вимоги до розміщення:

- відстань між однотипними РЗ повинна бути не менше 40 м.

Фундаментний блок наземного РЗ має бути заглиблений до рівня ґрунту з відновленням твердого покриття, трав'яного покриву (газону) та виконанням робіт з благоустрою території, де розміщений РЗ.

Розміщення на тротуарах можливе за умови, якщо ширина вільної пішохідної зони від опірної стійки РЗ до лінії забудови складатиме не менше ніж 2 м.

Забороняється розміщення:

- на розподільчих смугах шириною менше 2,0 м;
- ближче ніж 10 метрів до перехрещень вулиць, наземних пішохідних переходів та пунктів зупинки маршрутних транспортних засобів (транспортних засобів загального користування);
- ближче ніж 50 м до залізничних переїздів

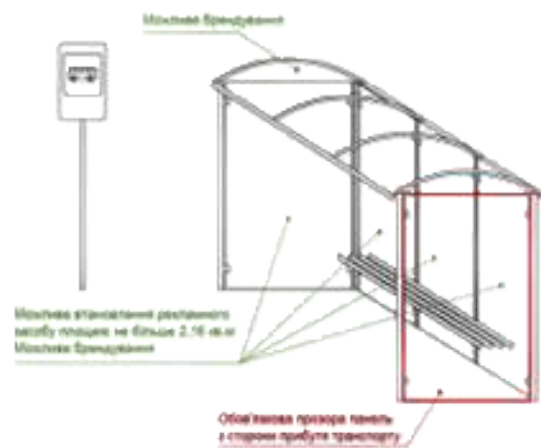
Зупинковий комплекс та/або павільйон (Р3026)

Зупинковий комплекс - об'єкт дорожнього сервісу для очікування наземного громадського транспорту, конструкція якого включає: павільйон зупинок громадського транспорту; рекламно-інформаційні площі; тимчасову споруду для здійснення підприємницької діяльності.

Павільйон зупинок громадського транспорту - об'єкт дорожнього сервісу для очікування наземного громадського транспорту, конструкція якого включає: лави, навіс та може включати рекламно-інформаційні площі.

Основні характеристики (вимоги):

- розміщення РЗ можливе лише на одній панелі, за виключенням сторони прибуття транспорту;
 - площа одного рекламного поля - не більше 2,16 кв. м;
 - може мати підсвічування;
 - можливі різноманітні технології зміни зображення;
 - брендування комплексу та/або павільйону допускається із забезпеченням прозорості панелей зі сторони прибуття транспорту.
- При розміщенні РЗ вимоги п. 2.5 Правил не застосовуються



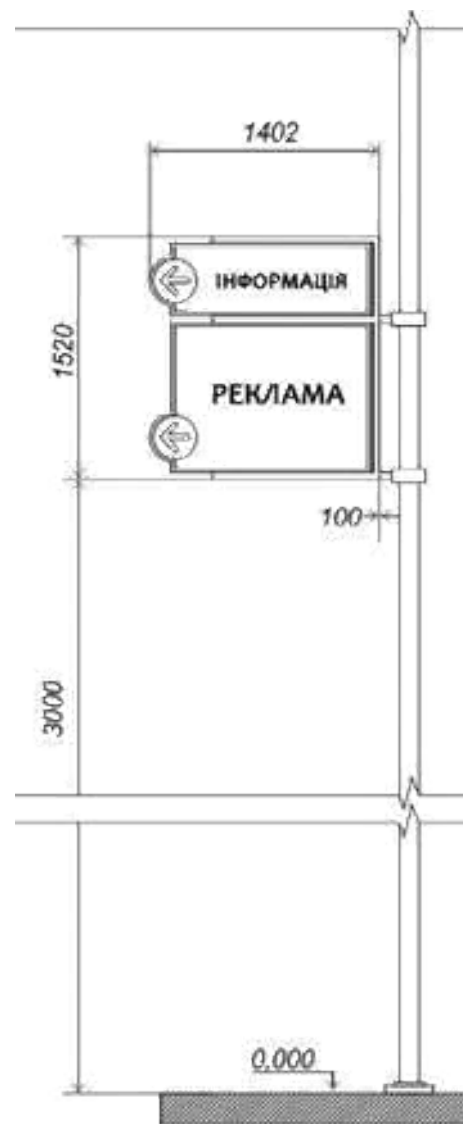
Рекламно-інформаційний покажчик на опорі освітлення (контактної мережі) (Р3027)

Рекламний засіб, що встановлюється на опорах (мачтах-опорах міського освітлення, опорах контактної мережі), має зовнішні поверхні для розміщення реклами, складається з просторового сталюого каркаса, інформаційного та рекламного блоків. Інформаційний блок - блок, який містить інформацію про вуличну систему: назву вулиць, проспектів, площ, провулків і напрямок руху до них. Інформація, яка міститься у інформаційному блоці, не є рекламою. Площа інформаційного блоку не враховується під час визначення розміру плати за тимчасове користування місцями для розташування рекламних засобів зовнішньої реклами, які перебувають у комунальній власності територіальної громади міста Києва. Рекламний блок - блок для розміщення рекламного сюжету або інформації про місцезнаходження установ і організацій міського та державного значення, культурно-історичних пам'ятників та інших об'єктів міської інфраструктури.

Можливі технології нанесення зображень: беклайт - рекламоносій, рекламна площина якого виготовляється з просвітлого пластика молочного кольору.

Основні характеристики (вимоги):

- розмір однієї рекламної площини інформаційного блоку: не більше 0,37 x 1,28 м або не більше 0,40 x 1,44 м;
- розмір однієї рекламної площини рекламного блоку: не більше 1,31 x 1,28 м або не більше 1,10 x 1,44 м;
- загальні габаритні розміри просторового каркаса інформаційного та рекламного блоків: не більше 1,97 x 1,402 м або не більше 1,71 x 1,56 м;
- виступ РЗ від опори до зовнішнього краю РЗ: не більше 1,60 м;
- нижній край рекламного засобу (просторового каркаса), що розміщується над проїзною частиною, у тому числі на мостах, естакадах тощо, повинен розташовуватися на висоті не менше ніж 5 метрів від поверхні дорожнього покриття, якщо РЗ не виступає над проїзною частиною - не нижче 2,5 м;
- повинен мати внутрішнє підсвічування;
- освітлення РЗ не повинно засліплювати учасників дорожнього руху, а також мешканців



житлових будинків;

- рекламний блок, на якому тимчасово не розміщується рекламний сюжет, повинен бути заповнений фоновим покриттям або інформацією соціального змісту.

Забороняється розміщення:

- ближче ніж 10 метрів до перехрещень вулиць, наземних пішохідних переходів та пунктів зупинки маршрутних транспортних засобів (транспортних засобів загального користування);
- ближче ніж 50 м до залізничних переїздів

Конструкція на естакаді, мості, шляхопроводі (Р3028)

Рекламний засіб, що розміщується виключно на естакаді, мості, шляхопроводі, має зовнішні поверхні для розміщення реклами.

Банерне полотно кріпиться до каркаса/рами, змонтованих на естакаді, мості, шляхопроводі.

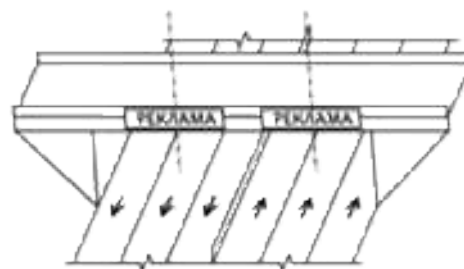
Каркас/рама може мати різні конфігурації залежно від розмірів естакади, моста, шляхопроводу, способу кріплення банерного полотна тощо.

Основні характеристики (вимоги):

- розмір рекламного поля: 2 x 8 м, 2 x 16 м;
- розміщення цього РЗ можливе у 2-й, 3-й та 4-ій форматних зонах;
- може мати підсвічування.

Вимоги до розміщення:

- розміщення РЗ можливе тільки по центру одного напрямку руху на естакаді, мосту, шляхопроводі;
- на одній стороні естакади, мосту, шляхопроводу можливе розміщення не більше двох РЗ;
- у разі розміщення двох РЗ вони мають бути однакового розміру



Київський міський голова

В. Кличко